

Macro Key Manager

단축키 관리자 사용 설명서

한국어

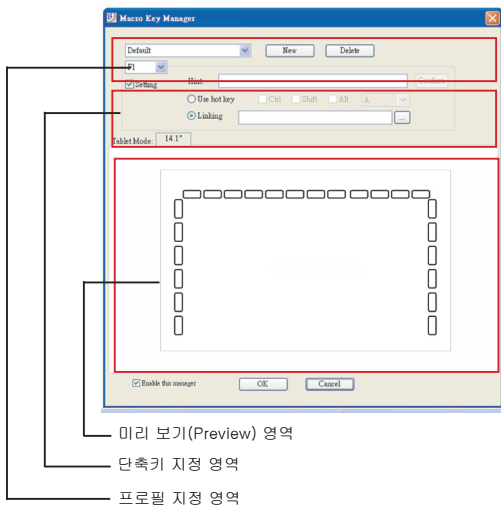
머리말

단축키 관리자(Macro Key Manager)는 VisTablet에서 제공하는 특수한 타블렛 응용 프로그램입니다. 단축키 관리자를 사용하여 주로 사용하는 키보드 명령어(복사=“Ctrl+C”) 또는 하이퍼링크를 설치할 수 있습니다. 다음에는 이것을 타블렛 상의 단축키로 지정하실 수 있습니다.

Tablet의 단축키 관리자에는 몇 가지 기본 설정이 있습니다. 단축키 일부는 이미 설정되어 있어서 변경할 수 없는 기본설정 단축키입니다. 기본 설정되지 않은 다른 단축키는 그 설정을 지정하고 변경할 수 있습니다. 기본 설정된 단축키가 사용자의 요구조건을 충족시킬 수 없을 경우에는 새 프로필을 만들 수 있습니다.

키보드 명령어는 프로그램에 따라 서로 다를 수 있어서 해당 프로그램에 따라 단축키 관리자를 작동시키는 “open.exe”의 기능을 제공합니다. “open.exe”을 설치하지 않으면 각기 다른 프로그램에서 단축키가 예기치 않게 작동할 수 있습니다.

단축키 관리자 제어판 소개



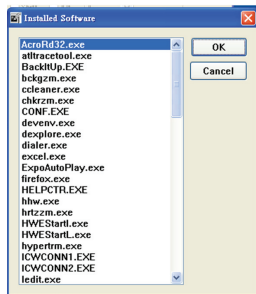
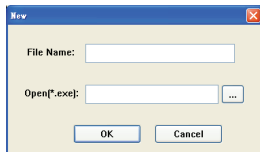
- 프로필 지정 영역 단축키 프로필을 선택, 생성 또는 변경할 수 있습니다.
- 단축키 지정 영역 각각의 단축키 기능을 설정할 수 있습니다. 두 종류의 설정이 있습니다. 하나는 키보드 명령어 설정이고 또 다른 하나는 하이퍼링크 설정입니다. 원하는 단축키 명을 입력하면 단축키 지정이 완료됩니다.
- 미리 보기(Preview) 영역
 타블렛 이미지와 설정된 단축키를 보실 수 있습니다. 커서를 단축키로 이동시키면 단축키 명을 보실 수 있습니다. 단축키 관리자 매크로 키 매니저

설치

“단축키관리자”를 설치하고 타블렛을 PC에 연결하면(그림) 아이콘이 작업표시줄에 나타납니다. 오른쪽 버튼을 클릭해서 단축키 관리자를 사용중지 시킬 수 있습니다. 단축키 관리자를 사용중지 시키거나 PC에서 타블렛을 제거하면 원래의 아이콘은 (그림) 아이콘으로 바꿉니다.

— 새로운 프로그램 설치 방법

1. “새로 만들기”를 클릭하고 프로그램의 이름을 입력합니다.
2. 특정한 소프트웨어용으로 프로그램을 설치한다면 브라우저 아이콘(그림)을 클릭합니다. 그렇지 않으면 이 과정을 건너 뛰고 “확인”을 클릭해서 새로운 프로그램 설치를 종료합니다.
3. 설치된 모든 프로그램이 모두 나타납니다. 오른쪽 쪽 프로그램을 선택하고 “확인”을 클릭합니다.
4. 본 설치를 끝내려면 “확인”을 클릭합니다.



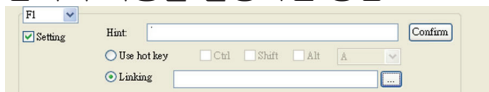
— 프로그램을 변경하는 방법

1. 변경을원하는프로그램을선택합니다.
2. 단축키지정절차에따라서변경합니다
3. “확인”을클릭합니다.

— 프로그램을 삭제하는 방법

1. 삭제하고싶은프로그램을선택합니다.
2. “삭제”를클릭합니다.

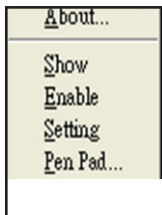
— 단축키 기능을 설정하는 방법



- a. 설정기능을자동시킴기위해서 “설정”을클릭합니다.
- b. 단축키명을입력합니다.
- c. 단축키사용을선택합니다.
- d. “설정”을클릭합니다

설정:

작업표시줄에서 단축키 관리자 아이콘에 화면커서를 이동시킨 다음 오른쪽 버튼을 클릭합니다.



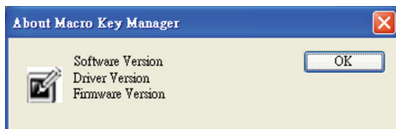
윈도우 2000/XP/비스타 베이직



윈도우 비스타 프리미엄

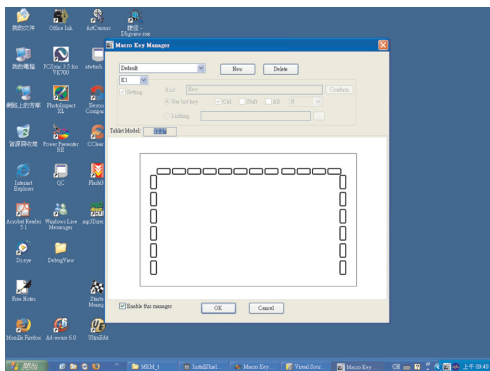
버전정보

단축키 관리자 버전, 드라이버 버전 및 펌웨어 버전을 표시합니다.

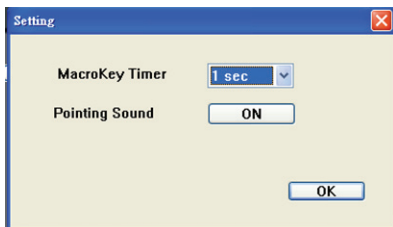


열기

단축키 관리자 사용자 인터페이스를 보여줍니다.



설정



- 단축키 응답 시간
단축키의 해당 프로그램을 불러오는 시간을 설정할 수 있습니다. 선택은 0, 1, 1.5 및 3초로 할 수 있으며 단축키를 사용할 때만 적용됩니다.
- 사운드 설정
펜촉이 타블릿에 접촉 시 소리를 듣거나 끌 수 있습니다. ON을 클릭할 경우 효과음을 사용합니다.OFF를 클릭할 경우 효과음이 없습니다.

타블렛드라이버(윈도우2000/XP/ VistaBasic)

타블렛 설치 드라이버입니다. 드라이버 사용법을 참조하십시오.

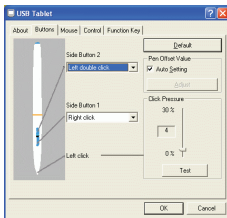
사용시작

프로그램 설치 절차를 마치면 단축키 관리자 바로 사용할 수 있습니다. 사용하고자 하는 프로그램을 선택해서 “확인”을 클릭하십시오. 선택된 프로그램이 열립니다.

PEN PAD DRIVER

펜 사용하기

- **펜**
보통 손으로 쓰는 펜으로 사용됩니다. “버전” 탭에 “트래킹 모드”가 “펜”으로 설정되어 있는지 확인하십시오.
- **사이드 버튼**
“버튼” 탭에서, 사이드버튼을 사용자의 사정에 맞추도록 “사이드 버튼 1”을 클릭하십시오.



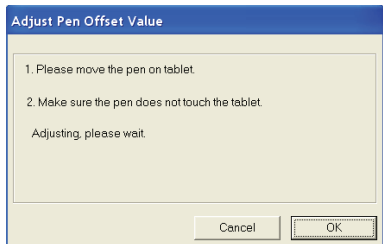
기본 설정 상태

- 사이드 버튼 1 = 오른쪽 클릭
- 사이드 버튼 2 = 왼쪽 클릭
- 펜 포인트 = 왼쪽 클릭

— 펜값

태블릿 사용 중에, 컴퓨터를 다시 시작하지 않고 새로운 펜을 사용할 경우 “펜 값”을 설정합니다.

1. “버튼”탭에서, 종전의 값을 제거하기 위해서 “자동설치” 박스를 해제하십시오.
2. “조정”버튼을 클릭하십시오. 화면상의 조정명령을 따릅니다. “확인”메시지가 나타나면 클릭합니다.
3. 컴퓨터가 재 부팅되면 자동적으로 새로운 펜 값을 찾아냈는 지 “자동설치”박스를 점검하십시오.



— 클릭 압력

1. “버튼” 탭에서 펜 압력을 0부터 30까지 조정할 수 있습니다. (숫자가 올라갈수록 압력이 무거워집니다)
2. “테스트” 버튼을 클릭하십시오. 설정이 올바르게 되었는지 테스트할 수 있습니다.

