

# Macro Key Manager

*使用說明*

繁體中文

---



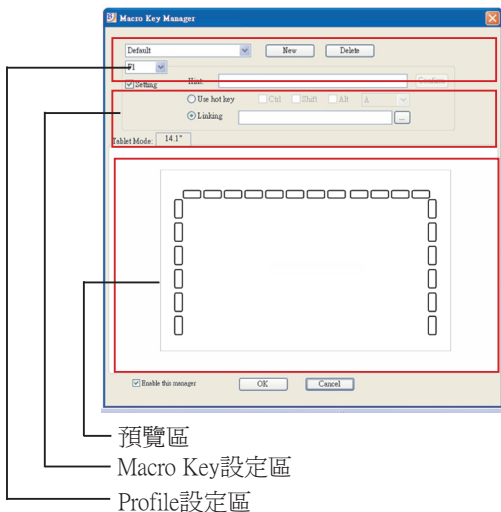
## 介紹

Macro Key Manager 是特別爲了有Macro Key功能的手寫板所設計的設定軟體。透過Macro Key Manager，您可以設定鍵盤快捷功能(例如，複製=Ctrl+C) 或做超連結。並可儲存成一組Profile方便使用。

Macro Key Manager有提供多組原廠預設Profile，Profile裡有一些已設定的Macro Key，這些Macro Key是不能被修改或刪除的。其餘未定義的Macro Key您可以依您所需做設定、修改及刪除。如果原廠出貨的預設Profile未能符合您的使用情境，您可以建立自己的Profile。

由於鍵盤快捷功能在各個應用軟體間並非統一，Macro Key Manager提供了設定軟體的的執行功能，以便您在不同應用軟體所設定的Profile不互相干擾產生誤動作。因此，建議您要利用此一功能，以避免不預期的誤動作產生。

## Macro Key Manager 控制面版介紹




- Profile設定區  
您可以選擇、建立或修改Macro Key Profile。
- Macro Key設定區  
您可以在這裡為個別的Macro Key設定功能。您有兩個選擇。一種是鍵盤快捷功能，另一種是檔案、應用程式或網頁網址的超連結。請務必要替個別Macro Key的提示命名。
- 預覽區  
您可以在預覽區裡看到手寫板與Macro Key的示意影像。當您將游標移到個別的Macro Key，您所設定的提示名會跳出顯示。

## 安裝


當您安裝完光碟裡的Macro Key Manger 並將您的手寫板插入電腦的USB插槽，在電腦工作列上會出現圖示

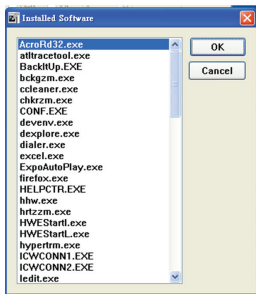
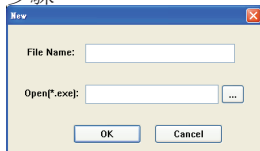


“”，及代表了Macro Key Manager 已可使用。當您將Macro Key Manager 停用或拔除手寫板，工作列的

圖示會變成 “”。

### 一 如何設立一個新的Profile

1. 按下”開新檔案”並未這個檔案命名。
2. 如果這個Profile是爲了特定已安裝於電腦的應用程式所設立，請按下 “” 開啓執行檔。如果您的設定並非如此，請跳過開啓執行檔步驟。
3. 所有安裝於您電腦的應用軟體將會出現在視窗中，請選擇您要的應用程式並按下”確認”。
4. 按下“確認”後，您已完成建立新Profile的步驟。



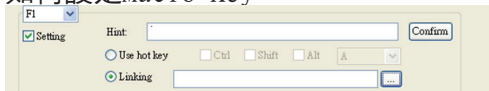
## 一 如何編輯Profile

1. 點選您欲編輯的profile。
2. 參照”如何設定 Macro Key”的步驟，進行編輯修改。
3. 按下”確認”後，您已完成編輯Profile的步驟。

## 一 如何刪除Profile

1. 點選您欲刪除的profile。
2. 按下”刪除”。

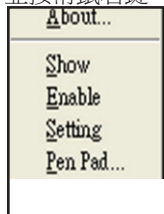
## 一 如何設定Macro Key



1. 點選 設定前的方框 來開啓設定功能
2. 輸入提示名
3. 定義為鍵盤快捷功能或超連結
4. 按下” 確認” 。

### 其他

將游標移至Macro Key Manager 於工作列上的圖示並按滑鼠右鍵。你將可看到下列工作視窗。



Windows 2000/XP/Vista Basic



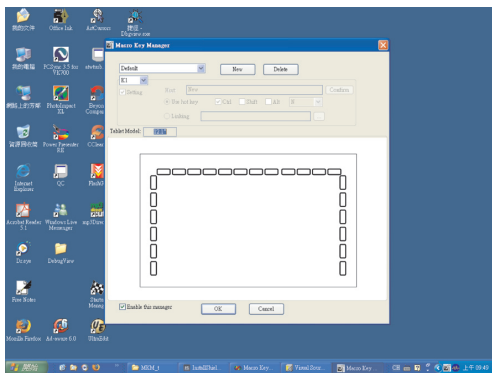
Above Windows Vista Premium

## 關於

顯示Macro Key Manager 的版本，驅動程式版本，硬體韌體版本。

## 顯示

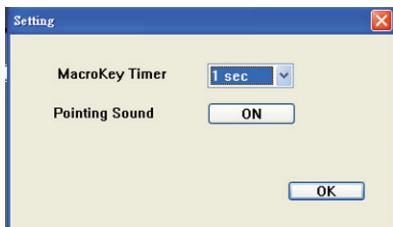
顯示Macro Key Manager 的控制介面。



## 啓用/停用

您可以由此啓用或停用Macro Key Manager的功能。

## 設定



- **Macro Key計時器**  
您可以設定Macro Key開始工作的時間，您有四種選擇 0，1，1.5或3秒。代表說，當您將筆尖點選於手寫板的某一Macro Key上達0、1、1.5或3秒，所設定的Macro Key功能才開始工作。
- **點擊聲**  
您可以啓用或關掉筆的點擊聲。

## Pen Pad (只會出現在Windows 2000/XP/VISTA Home Basic)

此為手寫板的驅動程式，請參照手寫板的驅動程式使用說明。

### 開始 ...

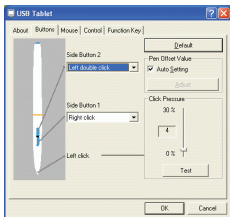
當您完成設立Profile及個別Macro Key功能定義後，您即可開始使用Macro Key Manager，請選擇您所想要的Profile並按下”確認”，您所選擇的Profile將會成為啓用的Profile。



# PEN PAD DRIVER

## 設定筆的功能

- 一 邊鍵功能  
按一下〔按鍵〕索引標籤後可自訂邊鍵功能。



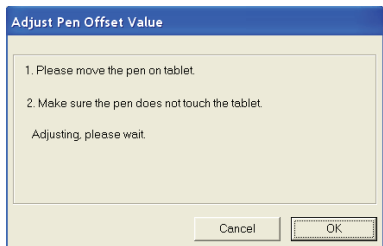
### 按鍵設定

- 邊鍵1 = 按一下滑鼠右鍵
- 邊鍵2 = 連擊滑鼠左鍵
- 左鍵 = 按一下滑鼠左鍵

## 筆偏移值

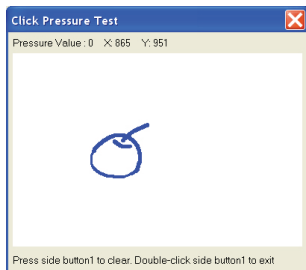
若您使用兩支以上的感應筆於同一時，在不重新開機且中途更換感應筆的情況下，您需要對新筆進行〔筆偏移值〕設定。

1. 在〔按鍵〕索引標籤中，清除〔自動調整〕核取方塊以移除原先的自動。
2. 點選〔調整〕按鍵，進入〔偵測筆尖壓力之偏移值〕對話框，此時請依照指示進行調整，待〔完成〕字樣出現，點選〔OK〕按鍵離開。
3. 選取〔自動調整〕核取方塊，以利每次重新開機仍可自動偵測筆偏移值。



## 一 筆尖壓力值

1. 在〔按鍵〕索引標籤中，〔筆尖按鍵工作壓力值〕提供您由 0 至 30 的力道感應值（0 為最輕，30 為最重），請移動滑桿來選取您需要的大小。
2. 點選〔測試〕按鍵，進入〔筆跡壓力測試〕視窗來進行筆跡壓力測試。



82-000W92200v1.0