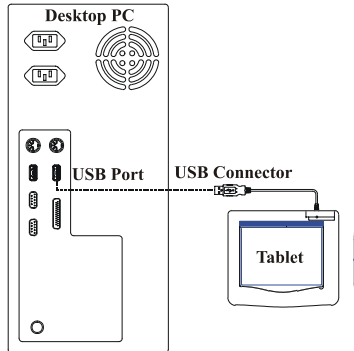


**A HARDVER ÜZEMBE HELYEZÉSE**

A digitalizáló tábla számítógéphez csatlakoztatására egy USB interfészen keresztül, helyezze az USB csatlakozót a számítógép egy rendelkezésre álló USB portjába (lásd a felső jobb ábrát)!

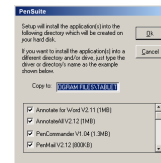


1. ábra: A Digitalizáló tábla számítógéphez csatlakoztatása USB interfésszel

**MEGHAJTÓPROGRAM TELEPÍTÉSE**

**Helyett Windows:**

1. Helyezze a drivert tartalmazó lemezt a CD-ROM meghajtóba, majd várjon, amíg a Setup (Telepítő) képernyő megjelenik.
2. A legtöbb rendszer esetében a telepítőprogram automatikusan elindul. Ha nem, indítsa el azt manuálisan a Start/Futtatás (Start/Run) parancs kiválasztásával, gépelje be: „E:\setup” (az „E:” a CD-ROM meghajtó helyét jelöli), majd nyomja meg az Enter billentyűt.
3. Válassza a Tablet Driver Setup gombot, majd nyomja meg az OK gombot a driver telepítéséhez. A szoftver automatikusan települ.
4. Kattintson a PenSuite Setup gombra, majd nyomja meg az OK gombot a szoftver telepítéséhez. A szoftver automatikusan települ.



5. Kattintson a Corel Painter Setup gombra a szoftver telepítéséhez.
6. Miután telepítette a programokat, zárjon be minden alkalmazást, majd kattintson a „Finish” vagy „Exit” gombra a kilépéshez és a számítógép újraindításához.

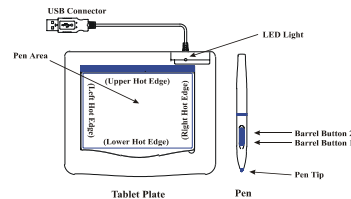


## A TELEPÍTÉS ELLENŐRZÉSE

A teljes telepítés helyességének ellenőrzéséhez kérjük, kövesse a lenti eljárást!

### A HARDVER ÉS A MEGHAJTÓPROGRAM MŰKÖDÉSÉNEK ELLENŐRZÉSE

A hardver működésének fő jelzőeszköze a Digitalizáló táblán lévő zöld LED jelzőlámpa. A jelzőlámpa rendszeren kikapcsolt állapotú és a különféle állapotoknak megfelelően gyullad ki és alszik el. E lépések során figyelje a Digitalizáló tábla LED jelzőlámpájának állapotát! Az utolsó kettő kivételével egyik vizsgálathoz sincs szükség telepített digitalizáló tábla meghajtóprogramra.



2. ábra: A Digitalizáló tábla részei

1. Csak vezeték nélküli (érintésérzékes) toll esetén, kocogtassa meg a felületet a tábla "felébresztéséhez", ha a toll egy pár perc használaton kívüli idő után "elaludna"!
2. Amint a Digitalizáló tábla tápfeszültséget kap, a LED egy pillanatra kigyullad, majd rendszeren kikapcsolva marad.
3. Amikor a munkaterület (a tábla) toll jelenlétét érzékeli, a LED lassan villogni fog. Ez történik, ha a tollhegy közvetlenül a digitalizáló tábla munkaterülete felett, és kellően alacsonyan van.
4. Amikor a toll testén egy gombot megnyom, a LED kigyullad.
5. Amikor a toll hegyét a munkaterületen valahol digitalizáló táblára nyomja, a LED szintén kigyullad.
6. Ha megfelelően telepítette a digitalizáló tábla meghajtóprogramját, a rendszer Tálcáján, rendszeren a képernyő jobb alsó sarkában, megjelenik egy kis digitalizáló tábla (🖌️) ikon.
7. Megfelelően telepített digitalizáló tábla meghajtóprogram esetén a munkaterület fölé helyezett toll a képernyőn a kurzor megfelelő mozgását okozza.

**Miután a Tollgörgetést egy pár percing ütogetés nélkül használta, a vezeték nélküli toll működése hirtelen leállhat. Ez a toll eszköz energiatakarékos. A "felébresztéshez" egyszerűen koppintsa valamilyen felülethez!**