

# Toyota Auris

VIN (alvázszám): **SB1ZE3JE10E116612**

Benzin

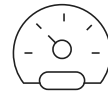
Létrehozás időpontja **2023-09-05 09:25**



**Lopás**



**Cél**



**Kilométerszámláló**



**Pénzügyi és jogi  
státusz**



**Sérülés**



+31

**Adatforrások száma**

900+ adatforrást ellenőriztünk **35 országban**

## Cél

Taxiként, bérelhető autóként vagy egyéb szolgálati járműként használták a járművet? Megjegyzés: az ilyen járművek a szokásosnál rosszabb állapotban lehetnek!



A jármű szabályostól eltérő használatáról nincs feljegyzés

**Ezt ellenőriztünk:**



### Taxi

✓ Nincs találat

Nincs bizonyíték arra, hogy taxiként használták volna



### Szállítás

✓ Nincs találat

Nincs bizonyíték arra, hogy szállító járműként használták volna



### Bérelt

✓ Nincs találat

Nincs bizonyíték arra, hogy bérautóként használták volna



### Rendőrség

✓ Nincs találat

Nincs bizonyíték arra, hogy a rendőrség használta volna



### Mozgássérült

✓ Nincs találat

Nincs bizonyíték arra, hogy mozgássérült járműként használták volna



### Bemutató

✓ Nincs találat

Nincs bizonyíték arra, hogy bemutató járműként használták volna

## Lopás

A jármű jelenleg lopottként van megjelölve? Korábban ellopták? Előkerült?



Nem találtunk feljegyzést arról, hogy a járművet ellopták volna.

### Ezeket ellenőriztük:



### Jelenleg lopottként keresik

✓ Nincs találat



### Korábban ellopták

✓ Nincs találat

Jelenlegi állapota ismeretlen



### Korábban ellopták

✓ Nincs találat

A jármű előkerült

Lopott járművek rendőrségi adatbázisának **ellenőrzése befejezve:**



 Olaszország

 Szlovénia

 Svédország

 Kanada

 Finnország

 Románia

 Csehország

# Kilométerszámláló

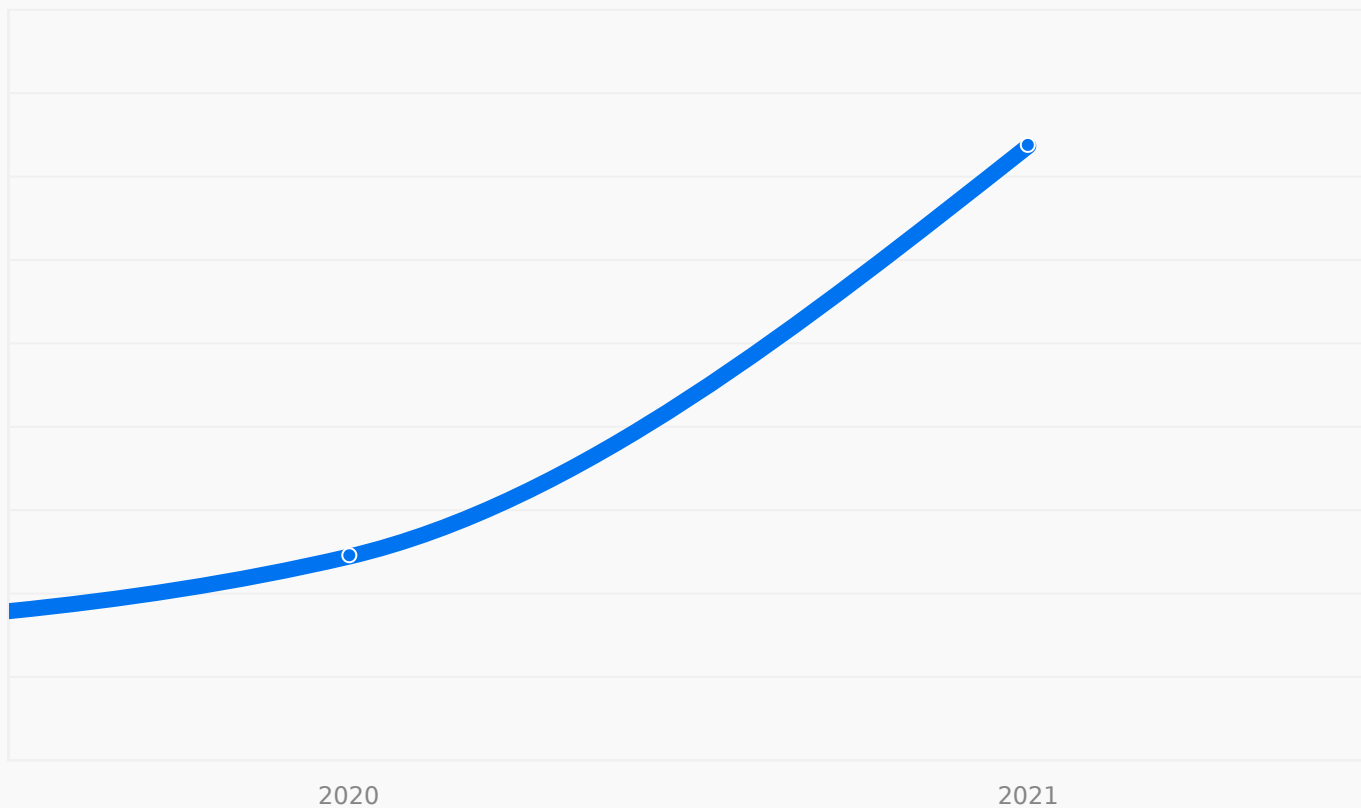
Utalnak jelek a kilométerszámláló visszaállítására vagy eltérésekre?



Utolsó ismert kilométeróra-állás: 22 460 km



2 feljegyzett futásteljesítmény található



Kilométerszámlálóra vonatkozó bejegyzések

2020-02 **14 801 km**

2021-03 **22 460 km**

# Pénzügyi és jogi státusz

Megfelelt-e a jármű a műszaki vizsgán? Tulajdonjogi korlátozás alatt áll-e vagy van-e rajta fennálló hitel?



Nem található pénzügyi korlátozás erre a járműre

## Jogi



### Műszaki vizsga

✓ Nincs találat

Nem található bejegyzés műszaki vizsgáról



### Roncs

✓ Nincs találat

Nincs olyan adat, hogy a jármű roncsként lett volna megjelölve



### Exportált

✓ Nincs találat

Nem található exportálási bejegyzés



### Importált

✓ Nincs találat

Nem található importálási bejegyzés

## Pénzügyi korlátozások



### Lízing

✓ Nincs találat

A fennálló kölcsönről vagy finanszírozási szerződésről nem állnak rendelkezésre adatok



### Operating-lease

✓ Nincs találat

Nincs adat arról, hogy a jármű operatív lízingbe került volna



### Unit-stocking

✓ Nincs találat

Nincs bejegyzés arról, hogy a jármű unit-stocking finanszírozás alatt állna

# Sérülés

Megsérült a jármű korábban? Mekkora értékű volt a kár?



Nem található kárfeljegyzések

## Kárfeljegyzések



Alkalmanként előfordulhatnak pontatlanságok, különösen a régebbi járművek ellenőrzésekor. A nem hivatalos javítóműhelyekben illegálisan elrejtethetik a jármű hibáit vagy sérüléseit, ezek meglétét pedig sehol nem rögzítik. Bizonyos esetekben még a jármű alvázszámát tartalmazó táblákat is kicserélik. Számos további módszerünk van az ilyen bűncselekmények felderítésére is, de 100%-os garanciát nem tudunk adni.

## Műszaki adatok és felszereltség

Milyen műszaki adatok és felszereltségek vannak nyilvántartva a járműre vonatkozóan?



Ellenőrizd, hogy a jármű műszaki adatai és felszereltsége megfelel-e az eladó által közölt tényeknek.

### Azonosító és műszaki adatok



Gyártó  
**Toyota**



Típus  
**Auris**



Karosszéria típusa  
**Kombi**



Lökettérfogat  
**1,6 l**



Üzemanyagtípus  
**Benzin**



Sebességváltó típusa  
**Kézi**



Motor leírása  
**1.6L PETROL  
VALVEMATIC**



Motorkód  
**1ZR-FAE**

## Felszereltség

### POWER WINDOWS

FR2, RR2, ONE TOUCH, UP/DOWN

### HIGH MOUNT STOP LAMP

LED, IN ROOM

### GRADE PACKAGE

WITHOUT

### ILLUMINATED ENTRY SYSTEM

ROOM LAMP

### REAR SIDE GLASS

GREEN

### AIR BAG MANUAL ON-OFF SW

WITH (P SEAT)

### CHILD PROTECTOR

WITH (REAR DOOR ONLY)

### SPARE TYRE

WITHOUT (REPAIR KIT)

### FLOOR MAT FROM FACTORY

TEXTILE HIGH (ILA)

### WHEEL CAP

CTR-ORNAMENT (AL PAINTED)

### FLOOR MAT

NEEDLE PUNCH (WITH HEEL PAD)

### FRONT FOG LAMPS

WITH

### TRAFFIC SIGN RECOGNITION

WITH

### LIGHT CONTROL SYSTEM

LIGHT CONTROL SYSTEM + FOLLOW ME HOME

### TYRE INFLATION PRESSURE WARNING

WITH

### REGISTER

PLATING NOB

### TIRE & DISC WHEEL

205/55R16 6.5J ALLOY (ECO)

### PRE-CRASH SYSTEM

WITH

### GLOVE BOX LAMP

WITH

### FENDER LINER

WITH (FR&RR), FELTLESS

### SEAT HEATER

WITH (DRIVER & PASSENGER) (CUSHION & BACK)

### ROOF RAILS

B TYPE

**PARKING BRAKE**

CTR LVR PP + TPE S-PLT KNOB

**LIGHT REMIND WARNING**

WITH (AUTOCUT)

**LUGGAGE ROOM SEPARATOR**

WITHOUT

**DESTINATION PACKAGE (EXCEPT EUROPE)**

WITHOUT

**FRONT HEADRESTS**

VERTICAL X2

**MUD GUARDS**

WITHOUT

**RADIATOR LOWER GRILLE**

MID

**BRAND NAME MARK**

TOYOTA EMBLEM

**OUTSIDE REAR VIEW MIRROR**

COLOUR PWR HEAT

**REAR SEAT BELT**

3P ELR \*3

**SEAT BACK POCKET**

WITH (PASSENGER ONLY)

**REAR COMBINATION LAMP**

BULB TYPE

**PACKAGE OPTION 4**

WITHOUT

**DOOR INSIDE HANDLE**

PLATING

**COAT HOOK**

HOOK TYPE (2 PIECES)(REAR)

**SPECIAL UTILITY PACKAGE**

**WIRELESS DOOR LOCK**

WITH

**REAR WINDOW WIPER**

WITH (INT + WASHER)

**SPEEDOMETER**

KM/H TFT-COLOR

**BACK MONITOR**

CAMERA + W/H

**FRONT SEAT SLIDE**

D&P: 260MM (MANUAL)

**FRONT SPOILER**

WITH

**DAYTIME RUNNING LIGHT SYSTEM**

WITH (LED TYPE)

**DOOR WINDOW FRAME**

HIGH

**GLOVE BOX**

BIN TYPE, WITH LAMP, L/LOCK

**REAR HEADRESTS**

VERTICAL X3

**HEADLAMPS**

2 BEAM HALOGEN (PES + AHB)

**FRONT SEAT**

SPORTY

**HEADLAMP CLEANER**

WITHOUT

**SIDE TURN SIGNAL LAMP**

WITH OUTER MIRROR

**EXHAUST EMISSION CONTROL**

EURO 6C

**AUDIO**

WITHOUT

ADDITIONAL HEATER

WITHOUT

TYRE PRESS CAUTION LABEL

ENGLISH

SUN ROOF & MOON ROOF

WITHOUT

REFRIGERANT CORRESPONDENT

WITH

BUMPER

PP PAINTING (WITH R/F)

DESTINATION PACKAGE

WITHOUT

STARTING SYSTEM

ROTARY (MECHANICAL)

TOOL (PLANT INSTALL)

WITHOUT

DOOR TRIM

FABRIC (SEMI TRIM)

PAINT PROTECTION WAX/FILM

WRAP GUARD

DOOR POCKET

FR&RR

CIGARETTE LIGHTER

12V SOCKET F-R1+RR1+LUG1

INSTRUMENT FINISH PANEL

MID (SOFT)

STEERING

EPS BRUSHLESS

BACK DOOR OUTSIDE HANDLE

WITH

DA/BT/YSB FR4SP RR2SP

REAR WINDOW DEFOGGER

WITH (HEAVY WITH TIMER)

ASHTRAY

WITHOUT

DOOR SCUFF PLATE

STANDARD

EMERGENCY BRAKE LIGHTS

WITH (HAZARD TYPE)

ANTENNA

SFIN

REGULATION COMPLIANCY

WVTA LABEL

FRONT SIDE GLASS

GREEN

CLEARANCE & BACK SONAR

FR+RR SONAR W/S-IPA

LOWER BACK AND BACK DOOR GARNISH

WITH

SHIFT LEVER BOOT

WITH

ABS

WITH (B) BA

LUGGAGE ROOM & DECK TRIM

SIDE + FR WITH 2HOOK

STEERING WHEEL

3-SPOKE LEATHER

KEY PLATE

JK MASTER (W/-TR) 2

HEADLAMP LEVELLING

MANUAL



**ECO PACKAGE**

WITHOUT

**INSIDE REAR VIEW MIRROR**

STANDARD TYPE

**SEAT LUMBAR SUPPORT**

WITH (POWER D)

**HILL ASSIST CONTROL (HAC)**

WITH (HAC3)

**POWER DOOR LOCK**

WITH

**LUGGAGE ROOM LAMP**

WITH

**OVERHEAD CONSOLE**

WITH

**SEAT BELT WARNING**

D+P+RR (LAMP+BUZZER)

**ASSIST GRIP**

FR2, RR2:RETRACTABLE

**RADIATOR GRILLE**

MID

**TRUNK & DECK CARPET & MAT**

NEEDLE PUNCH (SINGLE FLOOR)

**FRONT DIFFERENTIAL**

WITH (4.214)

**REAR QUARTER GLASS**

GREEN

**CHILD RESTRAINT SYSTEM**

ISO-FIXTOP TETHER (RR1:2)

**FRONT PERSONAL LAMP**

WITH

**PACKAGE OPTION 5**

WITHOUT

**FRONT WHEEL BRAKE**

15" DISC (B)

**MIKE & MIKE AMP**

WITH

**WASHER FLUID**

ETHANOL (FULL)

**SEAT MATERIAL**

FABRIC B MID

**REAR ARM REST**

WITH

**LUGGAGE TRAY**

FOR REPAIR KIT

**OWNER'S MANUAL**

WITHOUT

**AUDIO JACK**

USB + AUX

**MULTI INFO DISPLAY**

WITH

**WINDSHIELD GLASS**

GREEN, LAMINATED, ACOUSTIC

**DOOR OUTSIDE HANDLE**

BODY COLOR W/O P KEY CYLINDER

**PACKAGE OPTION 3**

WITHOUT

**JACK**

WITHOUT

**CONSOLE BOX**

FAB SLIDE

**CLEAN AIR FILTER**

POLLEN FILTER

**STEERING COLUMN**

TILT &amp; TELESCOPIC (SIMPLE)

VSC

WITH (WITH CUT-OFF SWITCH)

A/C

AUTO (SINGLE MODE)

FRONT SEAT VERTICAL ADJUSTER

2WAY MANUAL (D&P)

TIRE BRAND

UNSPECIFIED

LUGGAGE AND BACK DOOR RELEASE

ELEC LOCK

COLD AREA PACKAGE

SUB-COLD AREA SPEC

WASHER FLUID LEVEL WARNING

WITHOUT

CRUISE CONTROL

WITH

I/P CENTER CLUSTER

STANDARD

SUN VISOR

PVC (D&P MIRROR + LIGHT)

BRAKE CONT VALVE- EDB CONTROL

WITH

ROUGH ROAD PACKAGE

WITHOUT

BACK GLASS

GREEN

INTERMITTENT WIPER

TIME ADJUSTMENT

CUP HOLDER

WITH (FR 2PCS - RR 2PCS)

ACCELERATOR PEDAL

ELECTRIC TYPE

SPEED WARNING

WITH ADJUSTABLE TIMER

ROOM LAMP

PERSONAL TYPE

DOOR BELT MOULDING

PLATING

PACKAGE OPTION 1

WITHOUT

EMV AND NAVIGATION SYSTEM

WITHOUT

PACKAGE OPTION 2

WITHOUT

SRS AIRBAG

D+P+SIDE+CSA+KNEE (D ONLY)



+31

### Adatforrások száma

900+ adatforrást ellenőriztünk **35 országban**