

Gyakori kardiológiai kórképek

Ischaemiás szívbetegségek

- Acut coronaria szindróma (ACS)
 - Acut myocardialis infarctus (AMI)
 - Instabil angina pectoris
 - Hirtelen szívhalál
- Stabil angina pectoris
- Variáns angina pectoris (Prinzmetal-angina – vasospasticus angina)
- Néma ischaemia
- X-szindróma (kisérbetegség)

Ischaemiás szívbetegségek

- Stabil angina pectoris

- Panasz

- ugyanakkora terhelés – ugyanolyan panasz
 - Pihenésre, nitrátra szűnik

- Fizikális eltérés: nincs

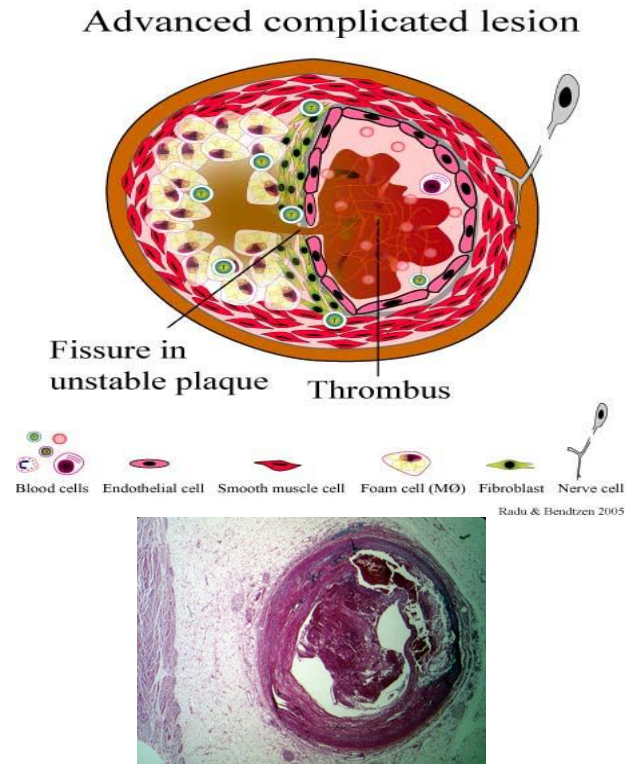
- Diagnosztika:

- EKG
 - Terheléses EKG és más terheléses vizsgálatok
 - Coronarographia



Ischaemiás szívbetegségek

- Instabil angina pectoris
 - Panasz
 - Fokozódó, egyre kisebb terhelésre fellépő, vagy nyugalmi angina – crescendo angina
 - Nyugalom nem szünteti
 - Nitrátra szűnhet
 - Fizikális eltérés nem jellegzetes
 - Diagnosztika
 - EKG
 - Laboratórium (troponin, creatin kináz)
 - Acut coronarographia



Ischaemiás szívbetegségek

- Acut myocardialis infarctus
 - Panasz
 - Tartósabb, súlyosabb
 - Szinte csak morfinra szűnik
 - Veritékezés, sápadtság
 - Acut szívelégtelenség
 - Dyspnoe
 - Vérnyomásesés
 - Shock
 - Ritmuszavar - extrasystolia

Ischaemiás szívbetegségek

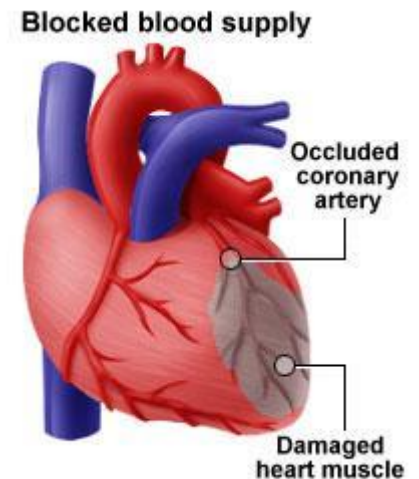
- Acut myocardialis infarctus

- Fizikális eltérések

- Ritmuszavar
 - Szívelégtelenség
 - Shock

- Diagnosztika

- EKG
 - Laboratórium (troponin, creatin kináz)
 - *Coronarographia – terápiás beavatkozás is*



Billentyűbetegségek-vitiumok

- Szűkület – stenosis
 - Nyomásterhelés – hypertrophia



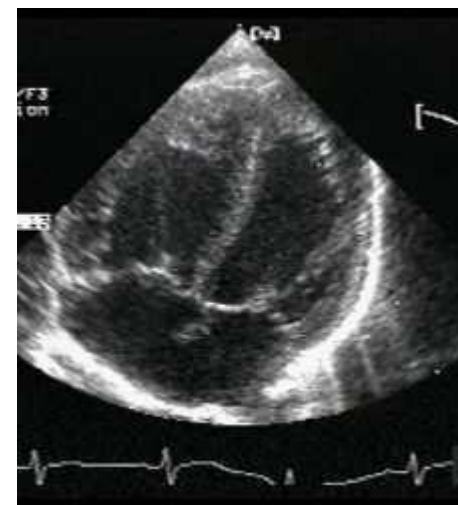
- Elégtelenség – insufficiencia – regurgitatio
 - Volumenterhelés – dilatatio

- Kombinált vitium
 - Több billentyű érintett
 - Egy billentyűn stenosis és regurgitatio



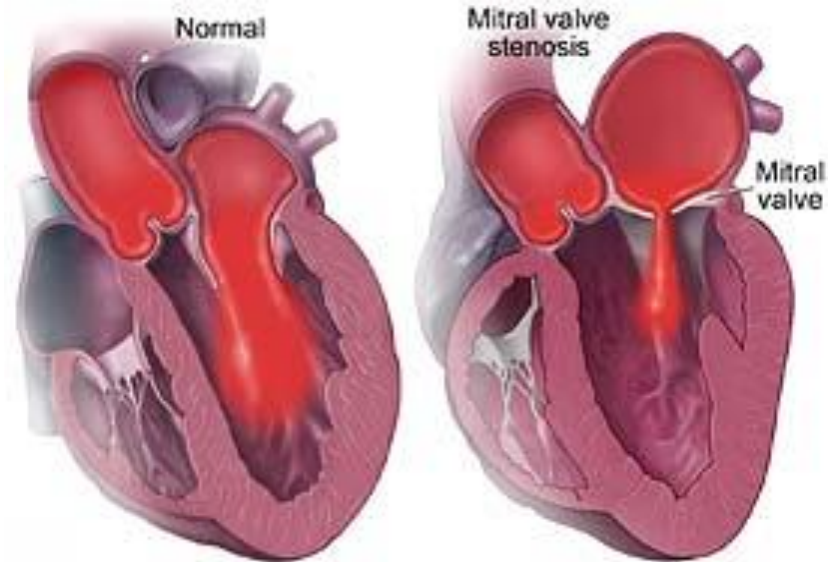
Billentyűbetegségek

- Diagnosztika
 - Fizikális vizsgálat
 - Szívkonfigurációváltozás
 - Billentyűbetegség okozta zörejek
 - Szívelégtelenség tünetei
 - Eszközös diagnosztika
 - Echocardiographia
 - EKG
 - Szívkatéterezés



Bílytyűbetegségek

- Mitralis stenosis
 - Következmények
 - Bal pitvar kitágul
 - Kisvérkőri pangás
 - Jobbszívfél terhelés
 - Jobb kamra hypertrophia és dilatatio
 - Nagyvérkőri pangás



Bílytyűbetegségek

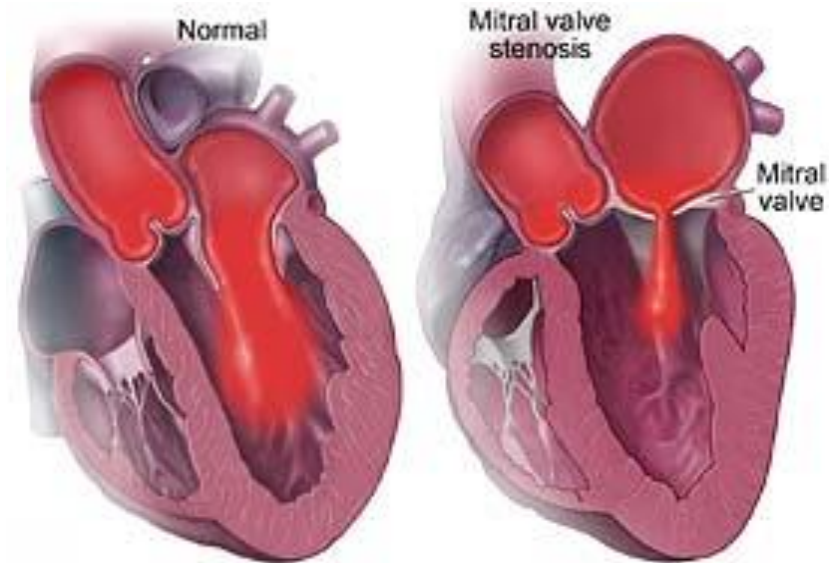
- Mitralis stenosis

- Panasza

- Dyspnoe
- Szívelégtelenség tünetei

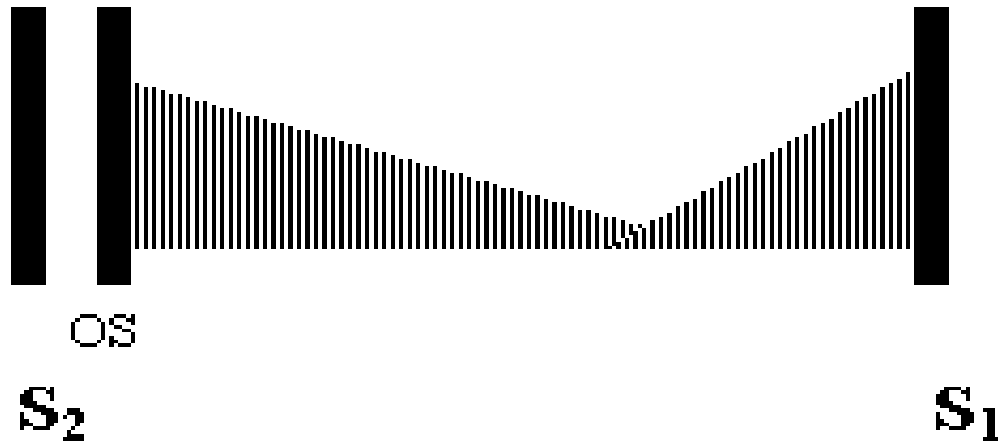
- Fizikális vizsgálat

- Mitralis configuratio
- Hallgatás
 - Dobbanó I hang
 - Nyitási kattanas – opening snap
 - Protomesodiastolés és praesystolés zöreje
 - Pulmonalis II. ékelt



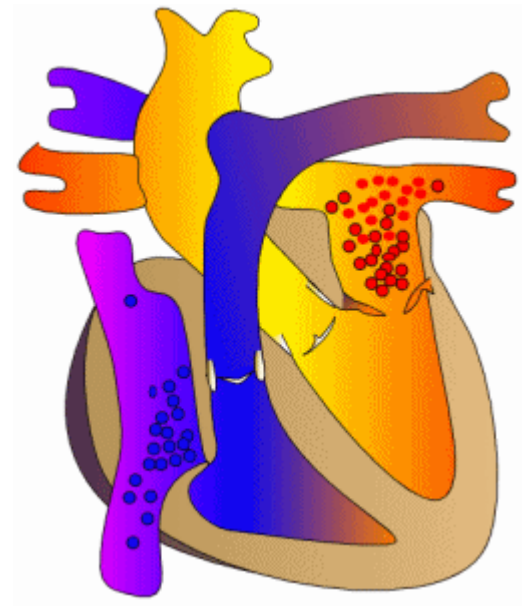
Bilentyűbetegségek

Mitral stenosis



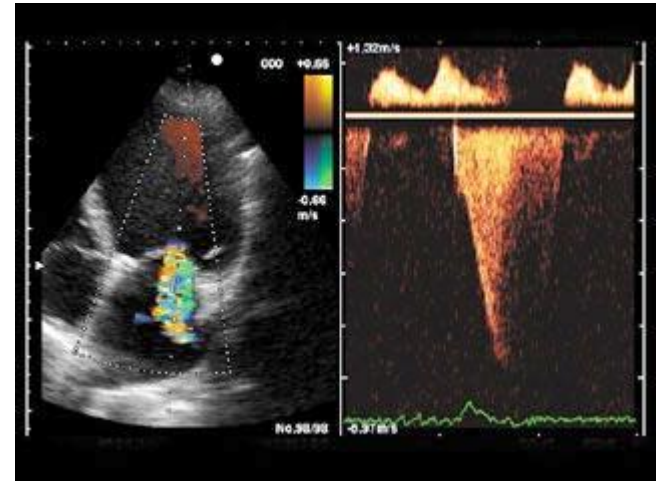
Billentyűbetegségek

- Mitralis regurgitatio
 - Következmények
 - Bal pitvar kitágul
 - Kisvérköri pangás
 - Jobb szívfél terhelés
 - Nagyvérköri pangás
 - Bal kamra kitágul



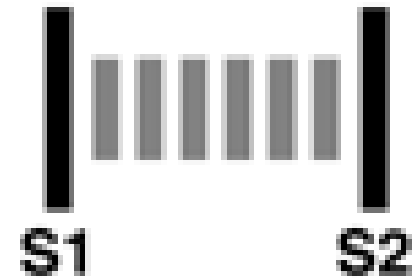
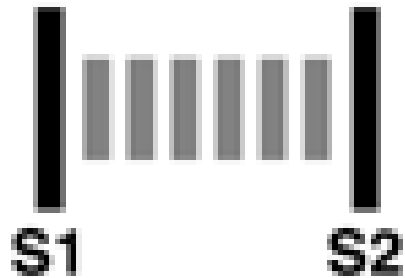
Bíllentyűbetegségek

- Mitralis regurgitatio
 - Panaszz
 - Dyspnoe
 - Szívelégtelenség tünetei
 - Fizikális vizsgálat
 - Mitralis configuratio
 - Hallgatózás
 - Systolés zörejj – axillaris vezetődéssel



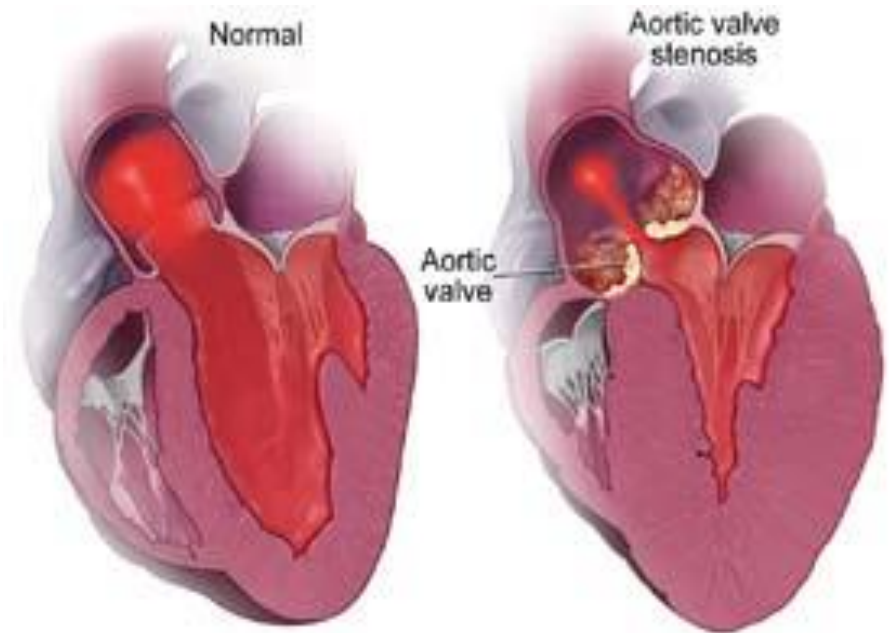
Bíllentyűbetegségek

MITRAL REGURGITATION



Bíllentyűbetegségek

- Aorta stenosis
 - Következmények
 - Hypoperfusio a nagyvérkörben
 - Hypoperfusio a coronariákban
 - Bal kamra hypertrophia
 - Myocardium hypoxia
 - Alacsony pulzusamplitudó



Bílytyűbetegségek

- Aorta stenosis

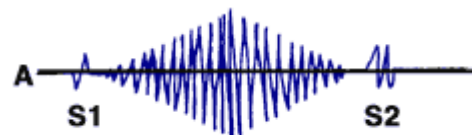
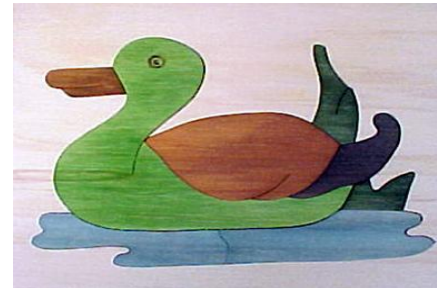
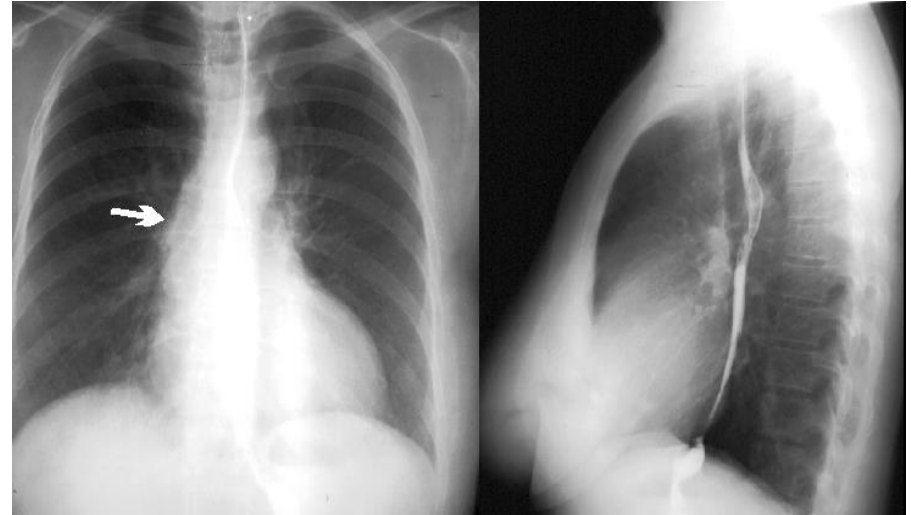
- Panasz

- Angina pectoris
effort angina
- Hirtelen halál
- Szívelégtelenség tünetei

- Fizikális vizsgálat

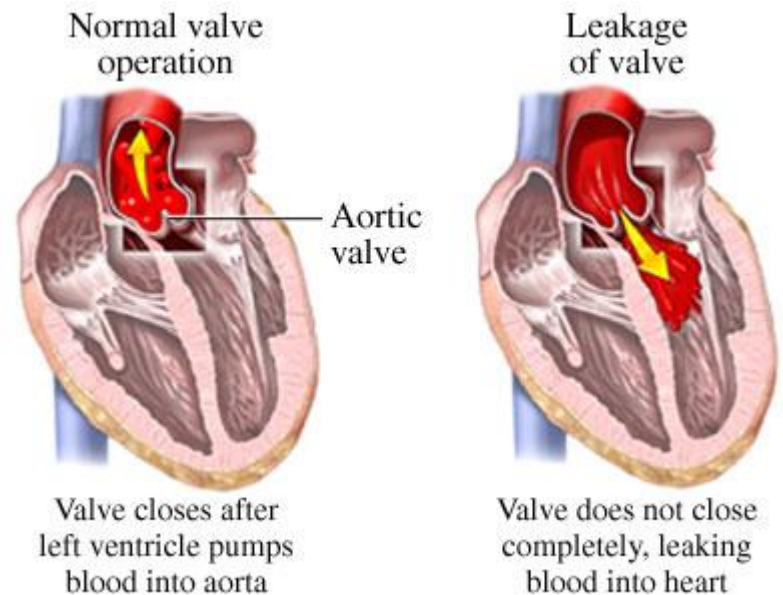
- Aortás configuratio
- Hallgatózás

- Systolés zörej – carotis felé vezetődéssel



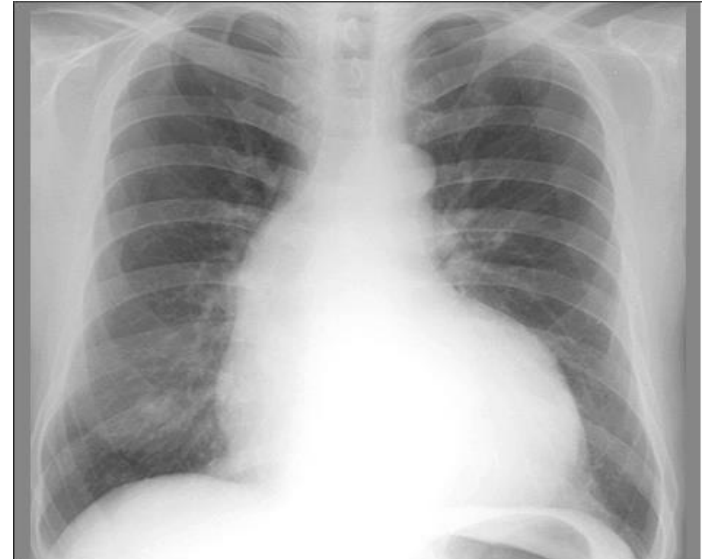
Bílytyűbetegségek

- Aorta regurgitatio
 - Következmények
 - Nagyvérkőri hypoperfusio
 - Nagy pulzusamplitúdó
 - Bal kamra dilatatio

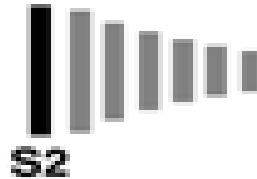
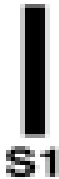


Bílytyűbetegségek

- Aorta regurgitatio
 - Panasz
 - Dyspnoe
 - Szívelégtelenség tünetei
 - Fizikális vizsgálat
 - Aortás configuratio
 - Hallgatózás
 - Diastolés zörej

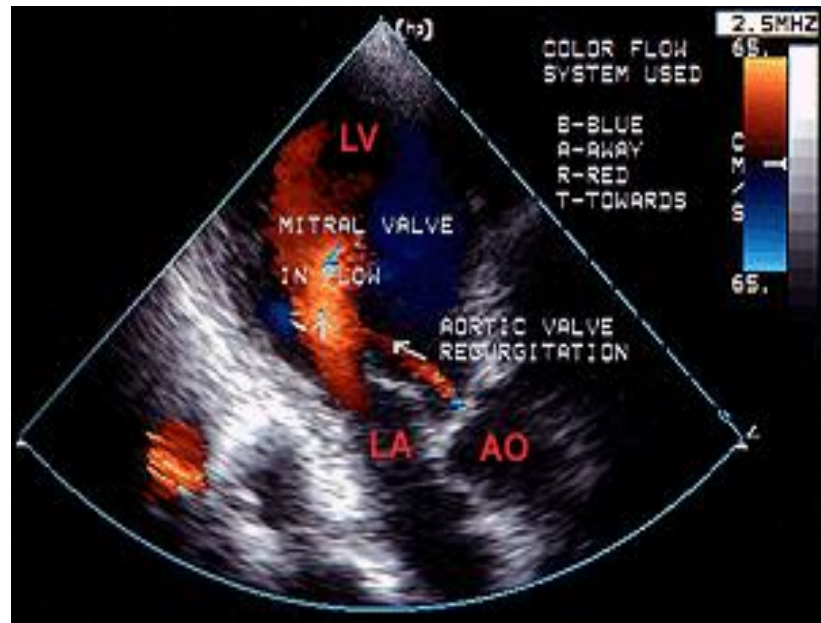


AORTIC INSUFFICIENCY



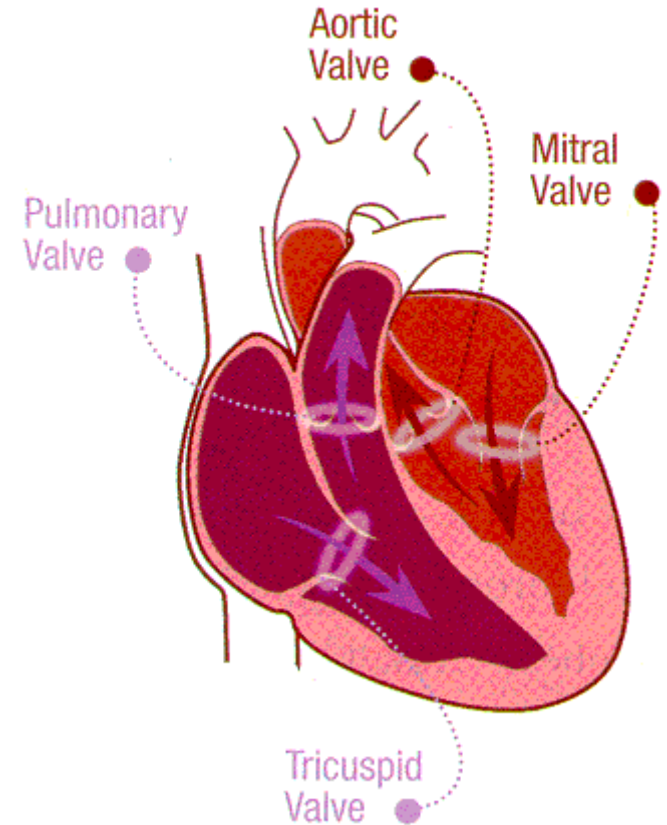
Bilentyűbetegségek

- Aorta regurgitatio
 - A nagy pulzusamplitúdó következményei
 - Peckelő pulzus (celer et altus)
 - Capillaris pulzáció
 - Musset-tünet



Billentyűbetegségek

- Tricuspidalis billentyű
 - Regurgitatio – systolés zörej
 - Stenosis – diastolés zörej
- Pulmonalis billentyű
 - Stenosis – systolés zörej
 - Regurgitatio – diastolés zörej



Szívelégtelenség

- Nem betegség – tünetegyüttes
- A kiváltó okot is meg kell tudni mondani!
 - Acut
 - Myocardialis infarctus
 - Myocarditis
 - Chronicus
 - Billentyűbetegség
 - Chr. ischaemia
 - Chr. ritmuszavar
 - Szívizomkárosodás

Szívelégtelenség

- Elemei
 - Előrefelé – hypoperfusio
 - Visszafelé – nyomásfokozódás, pangás
- Fajtái
 - Balszívfél elégtelenség
 - Jobbszívfél elégtelenség
 - Globális szívelégtelenség

Szívelégtelenség

- Balszívfél elégtelenség
 - Előre: nagyvérköri hypoperfusio
 - Vissza: kisvérköri pangás
- Panaszok:
 - Dyspnoe
 - Orthopnoe
 - Köhécseles
 - Gyengeség

Szívelégtelenség

- Balszívfél elégtelenség

- Tünetek

- Inspectio

- Dyspnoe, cyanosis, nem tud feküdni

- Hallgatózás

- Pangásos szörtyzörejek

- » Be- és kilégzésben

- » Kezdetben a bázisokon, később kiterjedtebben a nagyobb légutakban is híg váladék

- » Legsúlyosabb forma: tüdőoedema

Szívelégtelenség

- Jobbszívfél elégtelenség
 - Vissza: nagyvérköri pangás
 - Előre: kisvérköri hypoperfusio
- Panaszok:
 - Oedema (alszárakon, fekvé: sacralisan)
 - Folyadékgyülemek (pleuralis folyadékgyülem, ascites, pericardialis folyadékgyülem)
 - Pangásos szervek (hepatomegalia)



Shortness of breath



Swelling of feet & legs



Chronic lack of energy



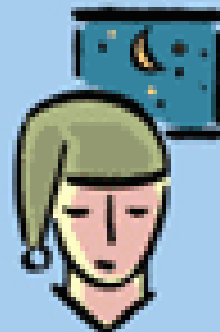
Difficulty sleeping at night due to breathing problems



Swollen or tender abdomen with loss of appetite



Cough with frothy sputum



Increased urination at night



Confusion and/or impaired memory

Szívelégtelenség - stádiumok

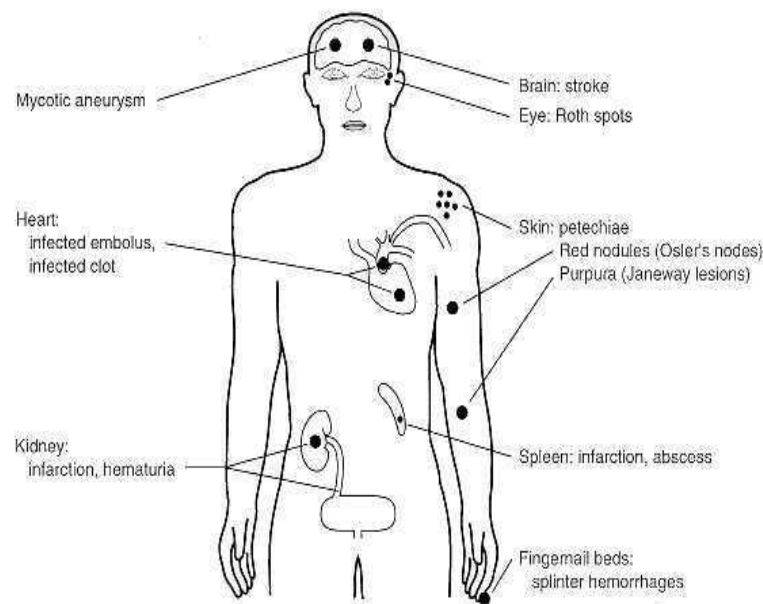


Gyulladásos szívbetegségek

- Pancarditis - minden réteg beteg
pl.: rheumás pancarditis
- Endocarditis
- Myocarditis
- Pericarditis

Infectiv endocarditis

- Szívhiba + bacterialis fertőzés
- Tünetek:
 - Vitium tünetei: változás!
 - Szívelégtelenség
 - Microemboliák
 - Láz, hőemelkedés
- Diagnózis
 - Haemocultura
 - Echocardiographia

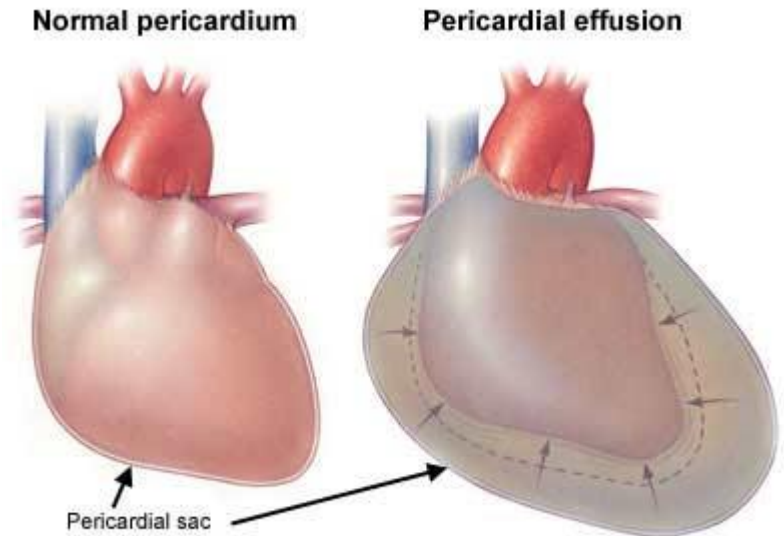


Myocarditis

- Panaszok:
 - Gyengeség
 - Terhelhetőség-csökkenés
- Tünetek
 - Tachycardia (nyugalomban is)
 - Tompa szívhangok
 - Esetleg ritmuszavar, szívelégtelenség

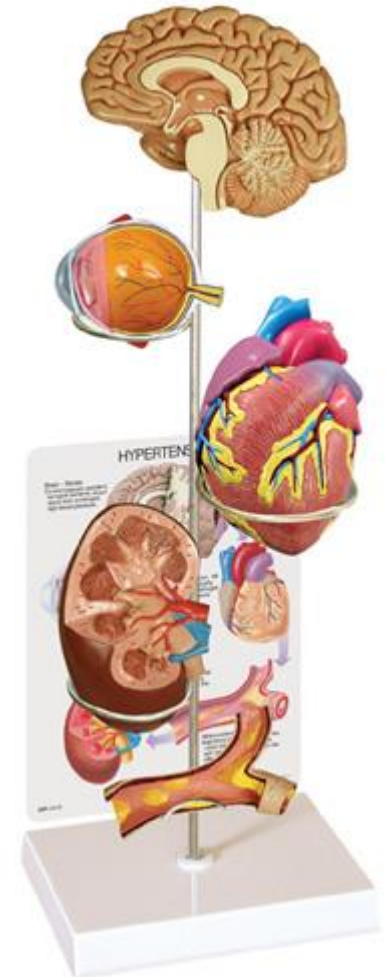
Pericarditis

- 1. Pericarditis sicca
 - Pericardialis dörzsörej
- 2. Pericarditis exsudativa
 - Nagyobb szívtempulat
 - Tompa szívhangok



Magas vérnyomás

- Funkcionális stádium
 - Tarkótáji fejfájás
 - Fáradékonyság
 - Nyugtalanság
 - Alvászavar
- Szervi károsodás stádiuma
 - Erek
 - Szív
 - Agy
 - Vesék



Magas vérnyomás

- Diagnosztikus kritériumok

	Systolés	Diastolés
– Normális RR:	< 130	< 85
– Emelkedett norm.	130-139	85-89
– Hypertonia	≥ 140	≥ 90

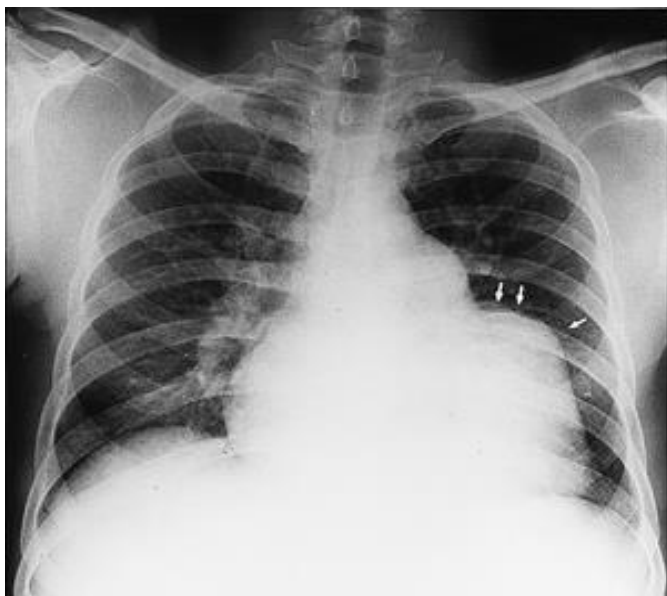
A cardiovascularis kockázat 20/10 Hgmm-enként megduplázódik!

Arteriosclerosis

- A tünet az érintett érszakasztól függ
 - Ischaemiás szívbetegség
 - Agyi érbetegség
 - Abdominalis angina
 - Claudicatio intermittens

Aneurysma

- Lokalizációtól függ
 - Szív
 - Erek



Aneurysma

- **Panaszok**
 - Tünetmentes
 - Fájdalom
 - Dissectio
 - Ruptura
 - Compressió tünetek
 - Thrombosis - Embolia
- **Fizikális tünetek**
 - Esetleg tapintható (has)
 - Systolés zörej

Artériás embolia

- **Panasz**
 - Hirtelen, heves fájdalom
 - Sápadt, hideg végtag, később cyanosis
 - Általános tünetek
- **Tünet**
 - Pulzus nem tapintható a hideg, sápadt végtagon
- **Emboliaforrás**
 - Pitvarfibrillatio
 - Szívinfarctus után
 - Aneurysma
 - Billentyűbetegség

Vénás thrombosis

- Felületes vénán - thrombophlebitis
 - Fájdalmas, gyulladt, tapintható ér
- Mélyvénás thrombosis
 - Féloldali duzzanat
 - Fájdalom
 - Gyulladásos tünetek